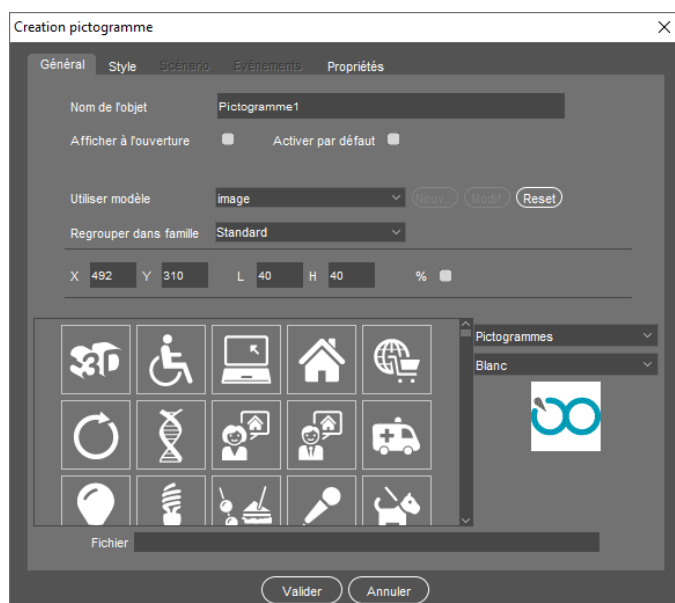



## Utiliser l'objet « Pictogramme »



Accédez à une librairie de plus de 1000 pictogrammes et illustrations intégrées nativement dans votre logiciel **Moovi**.



Les pictogrammes sont libres d'utilisation dans vos productions de contenus réalisées avec **Moovi** uniquement (vous n'avez pas le droit de les utiliser dans d'autres logiciels ou à d'autres fins que la réalisation de contenus e-learning).

1. Créez un objet "Pictogramme" en cliquant sur l'icône  de l'onglet « Accueil »;
2. Sélectionnez une couleur dans la liste déroulante proposée à droite de la fenêtre et sélectionnez le visuel souhaité en cliquant sur le visuel correspondant
3. Cliquez sur "Valider" ;
4. Le pictogramme est ajouté sur l'écran, il ne reste plus qu'à le positionner ;

La bibliothèque "Pictogramme" intègre aussi une rubrique "Illustrations" accessible à l'aide de la 1<sup>ère</sup> liste déroulante proposée à droite de la fenêtre.

Comme les images, les pictogrammes et illustrations peuvent être activés (sur la fenêtre de propriétés de l'objet ou par scénario), ils peuvent alors être cliqués et ainsi déclencher des actions.

Plus d'infos sur

<http://www.netopen.fr/mooxi-aide>

