

Utiliser et s'approprier les modèles d'écrans

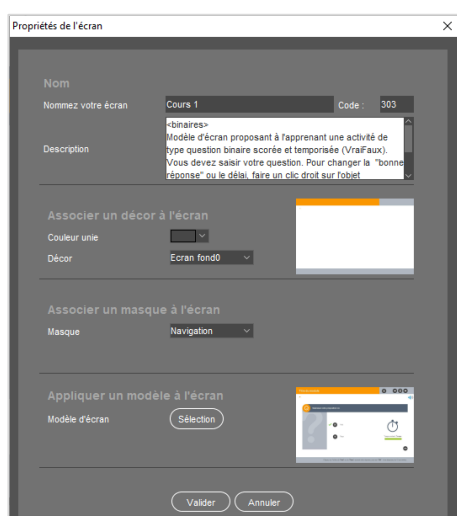


mooxi

Utiliser les modèles d'écrans

L'utilisation des **modèles d'écrans** (modèles d'environnement, activités simples, activités interactives, tests/quizz scorés) permet de réaliser rapidement un module e-learning avec peu de connaissances spécifiques.

L'accès à la sélection d'un modèle d'écran se fait à partir de la fenêtre de propriétés d'un écran (clic droit sur le nom d'un écran dans la fenêtre "Bibliothèque écrans").



Ces modèles sont classés en quatre catégories :


- **01 Environnement** : écran d'accueil, de présentation des objectifs, de synthèse, certificat, ... ;
- **02 Activités simples** : écrans de présentation simple avec textes et/ou images et/ou sons et/ou vidéos, présentation de processus à étapes, présentation de graphiques (courbes, histogrammes, ...), cartographie ;
- **03 Activités interactives** : écrans d'activité d'auto-découverte ;
- **04 Tests scorés** : écrans d'introduction de quiz, écrans de questions de type Vrai/Faux, Oui/Non, QCU, QCM, Drag and Drop, Classement, Saisie, Texte à trous, écrans de présentation des résultats.

Ces modèles sont **pré-scénarisés**, il suffit de sélectionner puis appliquer un modèle sur un écran, de glisser ses images, vidéos, sons sur ce modèle, de modifier les textes et **l'écran est immédiatement fonctionnel**.

Les **scénarios** des écrans **sont commentés** ce qui en fait un support pédagogique intéressant pour s'approprier le fonctionnement de **Mooxi**.

S'approprier un modèle d'écran

Les modèles d'écrans sont fonctionnels. Il suffit de se les approprier avec ses propres contenus pour présenter des contenus personnalisés aux apprenants.

1. **Tester l'écran** pour comprendre son fonctionnement en cliquant sur le bouton  de l'écran « Accueil » ;
2. S'assurer que ce modèle correspond bien à ce que l'on souhaite présenter à ses apprenants ;
3. Si ce n'est pas le cas, il est possible de **sélectionner un autre modèle** à appliquer à l'écran ;
4. Préparer les fichiers à importer pour personnaliser le contenu (images, textes, sons) ;
5. Glisser-déposer les images sur les images d'attente (images dans un format **compatible avec le web** (png, jpg ou gif).
6. Faire de même avec les fichiers sons. Préférer le format ".mp3", le plus universel actuellement.
7. Modifier le contenu des textes par **copier-coller** (Ctrl + C / Ctrl + V).

Plus d'infos sur

<http://www.netopen.fr/mooxi-aide>

